

KİTAPÇIK TÜRÜ**K**

T.C.
MİLLÎ EĞİTİM BAKANLIĞI
YENİLİK VE EĞİTİM TEKNOLOJİLERİ
GENEL MÜDÜRLÜĞÜ

Ölçme, Değerlendirme ve Yerleştirme Grup Başkanlığı

SERTİFİKA TÜRÜ**B****5. GRUP**

MOTORLU TAŞIT SÜRÜCÜ ADAYLARI SINAVI
01/09/2012

Ad ve Soyadı :

T.C. Kimlik No :

DERSLER	SORU SAYISI	TOPLAM SORU SAYISI	TOPLAM SÜRE (DAKİKA)
İLK YARDIM BİLGİSİ	30	120	150
TRAFİK VE ÇEVRE BİLGİSİ	50		
MOTOR VE ARAÇ TEKNİĞİ BİLGİSİ	40		

ADAYLARIN DİKKATİNE!

1. Sınav saat **11.00**'de başlayacaktır. Sınav başladıktan sonra ilk **60** dakika dolmadan dışarı çıkmayınız.
2. Sınav sırasında sözlük, hesap cetveli veya makinesi, çağrı cihazı, cep telefonu, telsiz, radyo gibi elektronik iletişim araçlarını yanınızda bulundurmuyunuz. Bu araçları kullanmanız ve kopya çekmeye teşebbüs etmeniz hâlinde sınavınız geçersiz sayılacaktır.
3. Başvuru şartlarını taşımadığınız hâlde sınava girmeniz, kopya çekmeniz, cevap kâğıdınızdaki fotoğraf ve bilgiler ile geçerli kimlik belgenizdeki (nüfus cüzdanı, pasaport veya sürücü belgenizdeki) bilgilerde uyumsuzluk olması, başka adayın sınav evrakını kullanmanız, geçerli kimlik belgenizi ve sınav giriş belgenizi ibraz edemediğiniz durumlarda sınavınız geçersiz sayılacaktır.
4. Elektronik iletişim araçlarıyla kopya çekmeniz, yerinize başka birinin sınava girdiğinin belirlenmesi veya organize olarak kopya çekme eylemine karıştığınızın tespit edilmesi durumunda bir yıl süreyle sınava alınmayacaksınız.
5. Sınavın değerlendirilmesi aşamasında, bilgisayar ortamında yapılan kopya analizinde ikili veya toplu kopya tespiti hâlinde sınavınız geçersiz sayılacaktır.

CEVAP KÂĞIDI VE SORU KİTAPÇIĞI İLE İLGİLİ AÇIKLAMALAR

1. Cevap kâğıdınızdaki bilgilerin doğruluğunu kontrol ediniz. T.C. kimlik numaranızı, ad ve soyadınızı mürekkepli kalemle yazarak imzalayınız.
2. **Adınıza düzenlenmiş cevap kâğıdı üzerinde belirtilen sertifika ve kitapçık türünüze uygun soru kitapçığını almamış iseniz, bunu salon görevlilerine bildirerek uygun kitapçıkla değiştirilmesini sağlamakla yükümlüsünüz.** Bu durumu salon görevlilerine bildirmediğiniz ya da geç bildirdiğinizde tüm sorumluluk size ait olacaktır.
3. Cevap kâğıdı üzerinde kodlamalarınızı kurşun kalemle yapınız.
4. Değiştirmek istediğiniz bir cevabı, yumuşak silgiyle cevap kâğıdını örselemeden temizce siliniz ve yeni cevabınızı kodlayınız.
5. Soru kitapçığının sayfalarını kontrol ediniz, baskı hatası var ise değiştirilmesini sağlayınız.
6. Soru kitapçığının ön yüzündeki ilgili yerlere ad, soyad ve T.C. kimlik numaranızı yazınız.
7. Her sorunun dört seçeneğinden sadece biri doğrudur. Doğru seçeneği, cevap kâğıdınızın ilgili sütununa soru numarasını dikkate alarak yuvarlağın dışına taşırmadan kodlayınız. **Soru kitapçığı üzerinde yapılan cevaplandırmalar dikkate alınmayacaktır.**
8. Yanlış cevaplarınız dikkate alınmadan sadece doğru cevaplarınız üzerinden puanlama yapılacaktır.
9. Her ders kendi içerisinde **100** puan üzerinden değerlendirilecektir. Başarılı sayılabilmemiz için her dersten ayrı ayrı en az **70** puan almanız gerekir.
10. Soruları ve sorulara verdiğiniz cevapları, yanınızda götürmek amacıyla kaydetmeyiniz; hiçbir şekilde dışarı çıkarmayınız.
11. **Sınav bitiminde, sınav giriş belgesi, soru kitapçığı ve cevap kâğıdını salon görevlilerine teslim ediniz.**

Arka kapaktaki açıklamalara geçiniz.

1. Trafik kazalarına en çok neden olan aşağıdakilerden hangisinin hatalı davranışlarıdır?

- A) Yayaların
- B) Yolcuların
- C) Sürücülerin
- D) Trafik görevlilerinin

2. İlk yardım girişimlerinin amacı aşağıdakilerden hangisidir?

- A) Bulaşıcı hastalıklardan korunmayı sağlamak
- B) Temel yaşam desteği sağlamak
- C) Trafik kazalarını önlemek
- D) Hastaları tedavi etmek

3. Aşağıdakilerin hangisinde oynamaz eklem bulunur?

- A) Omurga
- B) Dirsek
- C) El bileği
- D) Kafatası

4. Aşağıdakilerden hangisi solunum sistemi organlarından?

- A) Akciğer
- B) Mide
- C) Karaciğer
- D) Beyin

5. Yaralıda boyun hasarı şüphesi varsa, araçtan nasıl çıkarılmalıdır?

- A) Ayaklarından çekilerek
- B) Baş-çene pozisyonu verilerek
- C) Boynuna mutlaka boyunluk takılarak
- D) Çene göğüse değecek şekilde baş öne eğilerek

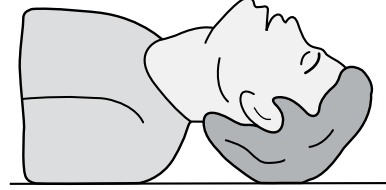
6. Araç ilk yardım çantasında bulundurulması gereken malzemelerin miktarı neye göre belirlenir?

- A) Sürücünün isteğine
- B) Mevsim ve yol durumuna
- C) Yolcuların sağlık durumlarına
- D) Taşınacak yolcu sayısına

7. Aşağıdakilerden hangisi solunum durması sonucunda gerçekleşir?

- A) Vücut sıcaklığının yükselmesi
- B) Kanın kalbe gelme hızının artması
- C) Kandaki oksijen oranının düşmesi
- D) Kandaki karbondioksit oranının düşmesi

8.



Şekildeki Baş-Çene Pozisyonunun aşağıdaki durumların hangisinde verilmesi sakıncalıdır?

- A) Solunum güçlüğü olanlarda
- B) Boyun omurlarında hasar olanlarda
- C) Dilin geriye kaçıp hava yolunu tıkadığı durumlarda
- D) Ağızdan ağıza yapılan suni solunum uygulamalarında

9. Aşağıdaki durumların hangisinde suni solunum yapılır?

- A) Kalbi düzensiz çalışanlara
- B) Öksürük ve hıçkırığı olanlara
- C) Göğüs kafesi düzenli olarak inip kalkanlara
- D) Bak-dinle-hisset yöntemi ile solunumu saptanamayanlara

10. Karın bölgesinde iç kanama olduğu düşünülen bir kazazedeye aşağıdakilerden hangisinin yapılması yanlıştır?

- A) Ağızdan bol sıvı verilmesi
- B) Şok pozisyonu verilmesi
- C) Üzerinin örtülerek sıcak tutulması
- D) Yaşamsal bulgularının incelenmesi

11. Şah damarına bası uygulanması aşağıdaki bölge kanamalarından hangisinde yapılır?

- A) Kol bölgesinde olan kanamalarda
- B) Yüz bölgesinde olan kanamalarda
- C) Karın bölgesinde olan kanamalarda
- D) Bacak bölgesinde olan kanamalarda

12. Kanama olan bölgeye turnike uygularken aşağıdakilerden hangisine dikkat edilmelidir?

- A) Eklem bölgesi olmasına
- B) Kalp seviyesinde bir bölge olmasına
- C) Vücutta yassı kemiklerin olduğu bölge olmasına
- D) Vücutta atardamarların geçtiği tek kemikli bölge olmasına

13. Bir bebeğin bilinç durumu kontrol edilirken vücudunun hangi bölümüne yavaşça vurulur?

- A) Omuzuna
- B) Omurgasına
- C) Ayak tabanına
- D) Karın boşluğuna

14. Aşağıdakilerin hangisinde kanama olduğunda, kasık kıvrımının iç kısmına basınç uygulanır?

- A) Kol
- B) Bacak
- C) Göğüs
- D) Boyun

15. Aşağıdakilerden hangisi kalp durmasının belirtilerindendir?

- A) Göz bebeklerinin büyüüp sabitlenmesi
- B) Solunumun sık ve yüzeysel olması
- C) Vücut sıcaklığının artması
- D) Kan basıncının artması

16. Aşağıdakilerden hangisi açık yaralarda yapılabilecek genel ilk yardım uygulamalarındandır?

- A) Yaraya merhem sürmek
- B) Yaraya pamuk koyarak sarmak
- C) Kanama varsa şoka karşı önlem almak
- D) Yaralı bölgeyi kalp seviyesinden aşağıda tutmak

17. Baş yaralanması sebebiyle bayılan ve daha sonra kendine gelen yaralıya aşağıdakilerden hangisi uygulanır?

- A) Başı sıcak su ile yıkanır.
- B) Bulantı önleyici ve ağrı kesici ilaç verilir.
- C) Normal faaliyetini sürdürmesine izin verilir.
- D) En az 12-24 saat süre ile hekim kontrolünde tutulur.

18. Aşağıdakilerden hangisi en hafif olup, iz bırakmayan yanıklardır?

- A) Birinci derece yanıklar
- B) İkinci derece yanıklar
- C) Üçüncü derece yanıklar
- D) Kas tabakasını etkileyen yanıklar

19. Kırık ve çıkık bölgesine ilk yardım olarak aşağıdaki işlemlerden hangisi yapılır?

- A) Sıcak uygulama yapılır.
- B) Hareketsiz kalması sağlanır.
- C) Kuvvetli masaj yapılır.
- D) Sürekli buzla ovulur.

20. Burkulan eklem bölgesinin şişmesini önlemek için yapılması gereken uygulama aşağıdakilerden hangisidir?

- A) Kişinin yan yatış pozisyonuna alınması
- B) Burkulan bölgenin sürekli hareket ettirilmesi
- C) Burkulan bölgenin kalp seviyesinden aşağıda ve sıcak tutulması
- D) Burkulan bölgenin kalp seviyesinden yukarıda ve soğuk tutulması

21. Oynar eklemi oluşturan kemik uçlarının birbirinden ayrılmasına ne ad verilir?

- A) Kırık
- B) İncinme
- C) Çıkık
- D) Burkulma

22. Kaza yerinde bulunan ilk yardımcı acil sağlık yardımı için aşağıdaki numaralardan hangisini aramalıdır?

- A) 110 B) 112 C) 155 D) 156

23. Aşağıdaki kazazedelerden hangisi kaza yerinden ilk önce taşınmalıdır?

- A) Ağır kanamalı olan
B) Dirseğinde çıkık olan
C) Ayağında kırık olan
D) Ölmüş olan

24. Aşağıdaki yaralılarından hangisinin sedyesiz ve oturtularak taşınmasında tehlike yoktur?

- A) Şoka girmiş olan
B) Omurga kırığı olan
C) Kol kemiği kırık olan
D) Kalça kemiği kırık olan

25. I- Kanın oksijen taşımalarının engellenmesi
II- Fiziksel aktivitenin artması
III- Boğucu etki yapması

Karbonmonoksit zehirlenmelerinde yukarıdakilerden hangilerinin olması beklenir?

- A) I ve II B) I ve III
C) II ve III D) I, II ve III

26. Güneş çarpması sonucu görülen ateş yükselmesinden ilk önce hangi organ hücreleri olumsuz olarak etkilenir?

- A) Beyin B) Kalp
C) Böbrek D) Akciğer

27. Aşağıdakilerden hangisi elektrik çarpmasının vücuttaki etkilerinden biri değildir?

- A) Solunumun durması
B) İshal veya kabızlık oluşması
C) Akımın girip çıktığı yerde yanık oluşması
D) Kalbin durması veya atımının düzensiz olması

28. I- A1, A2 sınıfı
II- H, G sınıfı
III- B sınıfı (hususî araç)
IV- F sınıfı

İşitme cihazı kullanması zorunlu olan sürücü, yukarıda verilen sürücü belgelerinden hangileri ile araç kullanabilir?

- A) I ve II B) I ve III
C) II ve III D) III ve IV

29. Aşağıda verilen taşıtların hangisinde, sürücülerin koruma başlığı ve koruma gözlüğü, yolcuların ise koruma başlığı takması zorunludur?

- A) Motosikletlerde B) Otobüslerde
C) Minibüslerde D) Otomobillerde

30. Aşağıdakilerden hangisi ruhsal yapısı bozuk sürücü davranışlarından?

- A) Hırslı ve kızgın olmamak
B) Kurallara uymaya özen göstermek
C) Başkalarının haklarına saygı göstermek
D) Kullandıkları her araçta geçiş üstünlüğünü kendilerine ait sanmak

İLK YARDIM BİLGİSİ TESTİ BİTTİ.
TRAFİK VE ÇEVRE BİLGİSİ TESTİNE GEÇİNİZ.

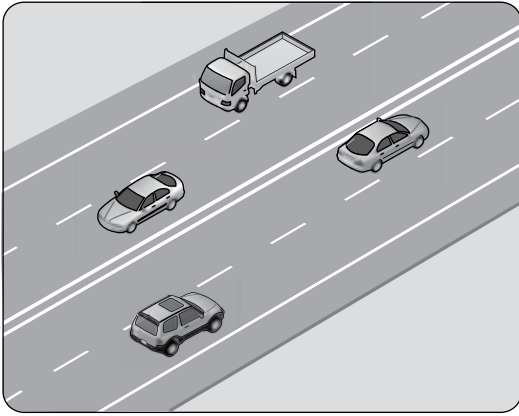
1. Trafik için kamunun yararlanmasına açık olan arazi şeridi, köprüler ve alanlara ne ad verilir?

- A) Şerit
C) Geçiş yolu
- B) Kara yolu
D) Bağlantı yolu

2. Yayaların, hayvanların ve araçların kara yolları üzerindeki hâl ve hareketlerine ne ad verilir?

- A) Trafik
C) Ulaşım
- B) Erişme
D) Taşıma

3. Şekildeki kara yoluna ne ad verilir?



- A) Bağlantı yolu
B) İki yönlü kara yolu
C) Tek yönlü kara yolu
D) Bölünmüş kara yolu

4. Genel olarak üzerindeki trafik yoğunluğu bakımından bağlandığı yoldan daha az önemde olan yola ne ad verilir?

- A) Banket
C) Ana yol
- B) Tali yol
D) Bölünmüş yol

5. I- Üzerlerini çizerek veya delerek bozmak
II- Yerlerini değiştirmek veya ortadan kaldırmak
III- Görülmelerini güçleştirecek şekilde bir şey atmak

Kara yolu yapısı ve trafik işaretleri ile ilgili olarak yukarıdaki davranışlardan hangilerini yapmak yasaktır?

- A) Yalnız I
C) II ve III
- B) I ve II
D) I, II ve III

6. Işıklı trafik işaret cihazında, hangisinin yanması yolun trafiğe kapanmak üzere olduğunu bildirir?

- A) Aralıklı yanıp sönen sarı ışık
B) Aralıklı yanıp sönen kırmızı ışık
C) Yeşil ışıktan sonra yanan sarı ışık
D) Kırmızı ışıkla birlikte yanan sarı ışık

7. Trafik görevlisinin geceyle ilgili ışıklı işaret çubuğunu şekildeki gibi hareket ettirmesinin sürücüler için anlamı nedir?



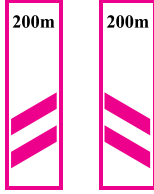
- A) Dur işareti
B) Geç işareti
C) Yavaşlatma işareti
D) Hızlandırma işareti

8. Şekildeki trafik işaretini gören sürücü ne yapmalıdır?



- A) Hızını artırmalı
B) Geriye dönmeli
C) Hızını azaltmalı
D) Yolun kayganlığını kontrol etmeli

9. Kara yolunun sağ ve soluna konan şekildeki trafik işaretleri sürücüye neyi bildirir?



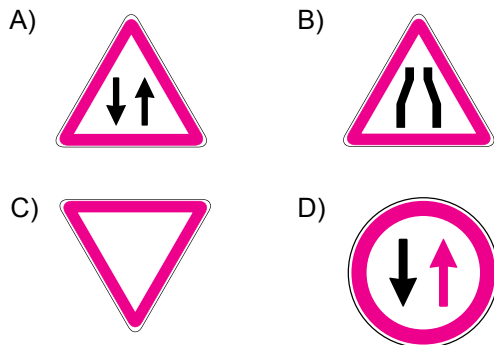
- A) 200 m ileride demir yolu hemzemin geçidi olduğunu
B) 200 m ileride kavşak olduğunu
C) 200 m ileride köprü olduğunu
D) Yolun daralmakta olduğunu

10. Şekildeki trafik işareti aşağıdakilerden hangisine yaklaşıldığını bildirir?

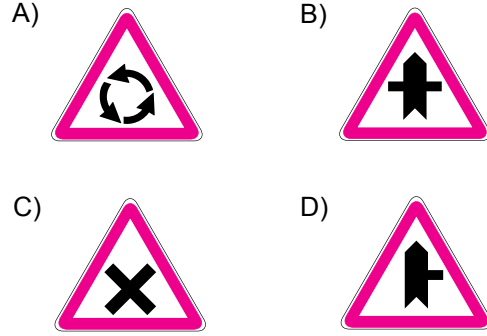


- A) Demir yolu alt geçidine
B) Demir yolu üst geçidine
C) Kontrollü demir yolu geçidine
D) Kontrolsüz demir yolu geçidine

11. Aşağıdakilerden hangisi iki yönlü trafik işaretidir?



12. Aşağıdakilerden hangisi kontrolsüz kavşak trafik işaretidir?

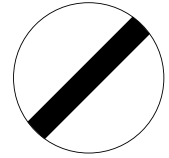


13. Şekildeki trafik işareti neyi bildirir?



- A) Geçme yasağının sona erdiğini
B) Kamyonlar için geçme yasağının sona erdiğini
C) Tehlikeli madde taşıyan taşıtın giremeyeceğini
D) Kamyonların öndeki taşıtı geçmesinin yasak olduğunu

14. Şekildeki trafik işareti neyi bildirir?







- A) Bütün yasaklama ve kısıtlamaların sona erdiğini
B) Yolun araç trafiğine kapalı olduğunu
C) Duraklama ve park etme yasağını
D) Kontrolsüz kavşağa yaklaşıldığını

15. Şekildeki trafik işareti neyi bildirir?

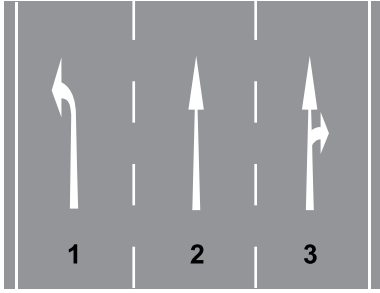


- A) Otobüs yolunu
B) Otobüslerin park yerini
C) Otobüsün giremeyeceğini
D) Otobüslere hız sınırlamasının olduğunu

16. Aşağıdakilerden hangisi giriş olmayan yol işaret levhasıdır?

- A) 
- B) 
- C) 
- D) 

17.

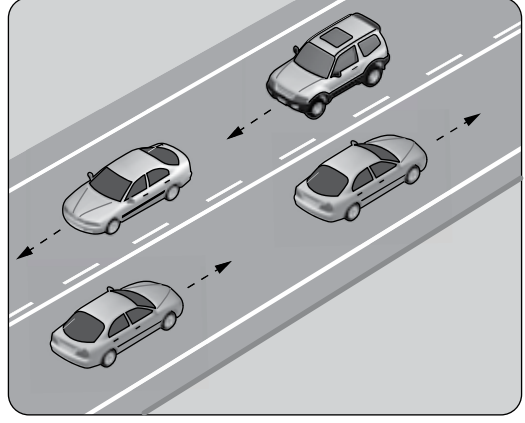


Şekle göre, aşağıdaki ifadelerden hangileri doğrudur?

- I- 1 numaralı şerit sadece sola dönüş içindir.
- II- 2 numaralı şerit sadece ileri yönde seyir içindir.
- III- 3 numaralı şerit sadece sağa dönüş içindir.

- A) Yalnız I
C) II ve III
- B) I ve II
D) I, II ve III

18.



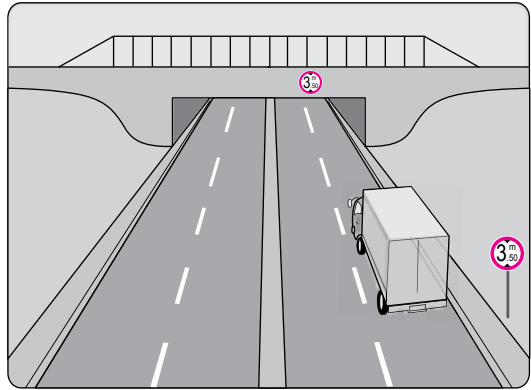
Şekildeki kara yolu bölümünde, yol çizgileri sürücülere aşağıdakilerden hangisini bildirir?

- A) Kesik çizgi tarafındakilerin yavaş seyretilmelerini
- B) Devamlı çizgi tarafındakilerin öndeki aracı geçebileceklerini
- C) Kesik çizgi tarafındakilerin öndeki aracı geçebileceklerini
- D) Devamlı çizgi tarafındakilerin takip mesafelerini azaltmalarını

19. Yerleşim yerleri dışındaki kavşaklara kaç metre mesafe içinde şerit değiştirmek yasaktır?

- A) 150 B) 200 C) 250 D) 300

20.



Şekildeki kamyon sürücüsü, alt geçitten geçerken aşağıdakilerden hangisini dikkate almalıdır?

- A) Taşıma sınırını
- B) Dingil ağırlığını
- C) Geçme yasağını
- D) Sınırlı yükseklik gabarisini

21. Aşağıdakilerden hangisi trafiğin düzenlenmesinde diğerlerine göre önceliğe sahiptir?

- A) Trafik ışıkları B) Trafik görevlisi
C) Trafik levhaları D) Yer işaretlemeleri

22. Zorunlu hâller dışında şehirlerarası kara yolunu kullanan motorlu araçların asgari (en az) hız sınırı saatte kaç kilometredir?

- A) 5 B) 10 C) 15 D) 20

23. Aksine bir işaret bulunmadıkça yerleşim yeri dışındaki bölünmüş yollarda otomobiller için azami hız saatte kaç kilometredir?

- A) 90 B) 100 C) 110 D) 130

24. 70 km/saatlik hızla, arka arkaya seyreden iki araç arasındaki mesafe en az kaç metre olmalıdır?

- A) 25 B) 35 C) 45 D) 55

25. Öndeki aracı geçme ile ilgili aşağıdaki ifadelerden hangisi doğrudur?

- A) Geçilecek aracın hızı dikkate alınmalıdır.
B) Geçme sırasında banketlerden yararlanılmamalıdır.
C) Şerit değiştirmeye başlamadan önce öndeki araca iyice yaklaşılmalıdır.
D) Karşı yöne ayrılmış şerit dolu ise öndeki araç uyarılarak sağdan geçilmelidir.

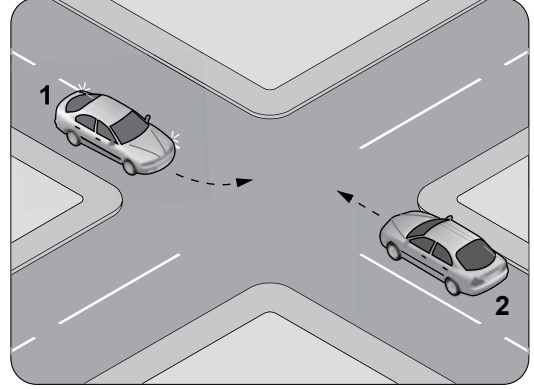
26. Öndeki aracı geçmeye başlamadan önce sürücünün ilk yapması gereken nedir?

- A) Hızını artırmak
B) Selektör yapmak
C) Öndeki aracın sağa yaklaşmasını beklemek
D) Geçiş yapacağı yolun güvenli olduğundan emin olmak

27. Aşağıdakilerin hangisinde dönüş ışıklarının kullanılması yasaktır?

- A) Sürücülere "geç" mesajının verilmesinde
B) Kavşaklarda sağa ve sola dönüşlerde
C) Bir aracın geçilmesi esnasında
D) Şerit değiştirmelerde

28.



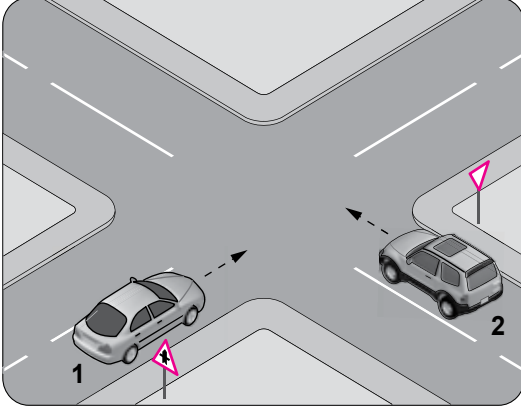
Sola dönüş yapmak isteyen şekildeki 1 numaralı araç sürücüsü aşağıdakilerden hangisini yapmak zorundadır?

- A) Dar bir kavisle dönmek
B) Sağa dönüş işareti vermek
C) Hızlanarak yoluna devam etmek
D) 2 numaralı aracın geçmesini beklemek

29. Aşağıdakilerin hangisinde sürücülerin geri gitmesi yasaktır?

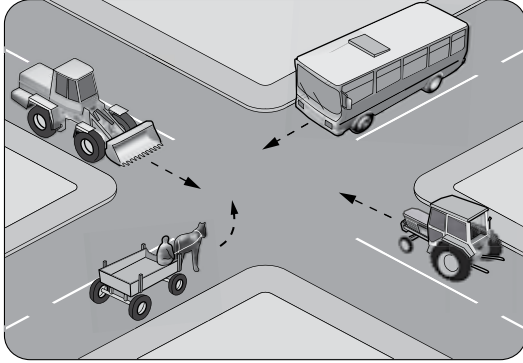
- A) Tek yönlü yollarda duraklarken
B) Bağlantı yolunda seyrederken
C) Tek yönlü yollarda park ederken
D) İki yönlü dar yollarda geçiş kolaylığı sağlarken

30. Şekildeki 2 numaralı araç sürücüsü ne yapmalıdır?



- A) 1 numaralı araca yol vermeli
B) Geçiş hakkını kendisi kullanmalı
C) Hızını artırarak kavşağa önce girmeli
D) Korna çalıp 1 numaralı aracı durdurmalı

31. Şekilde görülen kontrolsüz kavşakta ilk geçiş hakkını hangi araç kullanmalıdır?



- A) Traktör
B) At arabası
C) Otobüs
D) İş makinesi

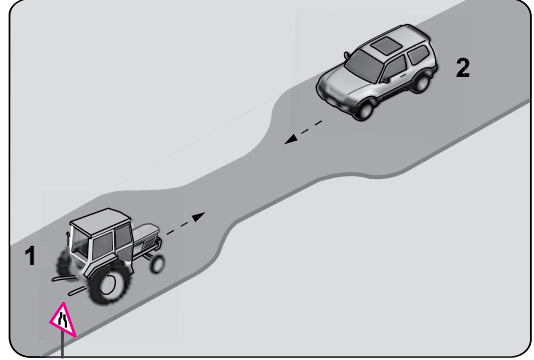
32. Geçiş üstünlüğü hakkı hangi hâllerde kullanılmaz?

- A) Görev hâli dışında
B) Şehirler arası kara yollarında
C) Trafik yoğun olduğu kara yollarında
D) Yolların buzlu ve kaygan olması hâlinde

33. Bir kavşakta geçiş üstünlüğüne sahip aracın sesli ve ışıklı uyarısını alan sürücü nasıl hareket etmelidir?

- A) Geriye dönerek beklemeli
B) Işıklı trafik işaretine uymalı
C) Olduğu yerde hemen durmalı
D) Derhal kavşağı boşaltarak yol vermeli

34. Şekildeki gibi eğimsiz iki yönlü dar yoldaki karşılaşmada 2 numaralı araç sürücüsü ne yapmalıdır?



- A) U dönüşü yapmalı
B) 1 numaralı araca yol vermeli
C) İlk geçiş hakkını kendisi kullanmalı
D) 1 numaralı araç sürücüsünü ikaz edip durdurmalı

35. Sürücüler, yolcu indirip bindirirken aşağıdakilerden hangisine uymak zorundadırlar?

- A) Yolcuları aracın solundan indirip bindirmeye
B) Yolcuları aracın sağından indirip bindirmeye
C) Yolcuları yolun sol şeridinde indirip bindirmeye
D) Kapıların kapanmasını beklemeden hareket etmeye

36. Geceleyin öndeki aracı yakından takip ederken hangi ışıkları yakmak zorunludur?

- A) Sis ışıklarını
B) Park ışıklarını
C) Yakını gösteren ışıkları
D) Uzağı gösteren ışıkları

37. Aşağıdakilerden hangisi kara yolunda bozulup kalan araçların, tehlikeye meydan vermemesi için yapılması gereken işlemlerdendir?

- A) Aracın ön ve arkasına birer kırmızı yansıtıcı konulması
- B) Uzağı gösteren ışıkların açık tutulması
- C) Aracın kapılarının açık tutulması
- D) Vitesin boşa alınması

38. Gündüz çekilen ve çeken araç arasındaki açıklık iki buçuk metreden fazla ise bağlantının orta kısmına aşağıdakilerden hangisi asılmalıdır?

- A) Beyaz bayrak
- B) Sarı yansıtıcı veya 20x20 cm ebadında sarı bez
- C) Yeşil yansıtıcı veya 20x20 cm ebadında yeşil bez
- D) Kırmızı yansıtıcı veya 20x20 cm ebadında kırmızı bez

39. Aşağıdakilerden hangisi tedbirsiz ve saygısız araç sürmeye örnek değildir?

- A) Yayalara su sıçratılması
- B) Hız kurallarına uyulması
- C) Diğer sürücülerin korkutulması
- D) Seyir hâlinde iken sürücünün elindeki cep telefonunu kullanması

40. Okul taşıtlarında, diğer taşıtlardan farklı olarak bulundurulması gereken teçhizat aşağıdakilerin hangisinde doğru olarak verilmiştir?

- A) "DUR" ışıklı işareti ve sis ışıkları
- B) Park lambası ve yangın söndürücü
- C) "OKUL TAŞITI" yazısı ve ilk yardım çantası
- D) "OKUL TAŞITI" yazısı ve "DUR" ışıklı işareti

41. Demir yolu (hemzemin) geçidinde aşağıdakilerden hangisinin yapılması yasaktır?

- A) Hızın azaltılması
- B) Öndeki aracın geçilmesi
- C) Bariyer kapalı ise durulması
- D) Bariyer açık ise dikkatli geçilmesi

42. Aşağıdaki taşıtlardan hangisinin otoyolda sürülmesi yasaktır?

A)



B)



C)



D)



43. Aşağıdakilerin hangisinde araç sürücüsünün emniyet kemeri kullanması zorunludur?

- A) Motosiklet
- B) İş makinesi
- C) Hususi otomobil
- D) Lastik tekerlekli traktör

44. Kollarında üç yuvarlaklı sarı bant bulunan ve beyaz baston taşıyan yayayı taşıt yolunda gören sürücü nasıl hareket etmelidir?

- A) Etkili şekilde korna çalmalı
- B) Etkili fren yapıp, yayanın dikkatini çekmeli
- C) Yayayı korkutmadan yanından hızla geçmeli
- D) Yavaşlamalı, gerektiğinde durup yayaya yardımcı olmalı

45. I- Aceleci ve dikkatsiz olmaları
II- Trafik kurallarına uymaları
III- Araç bakımlarını düzenli olarak yaptırmaları

Sürücülerin yukarıdaki davranışlarından hangileri kazaları azaltır?

- A) Yalnız I
- B) I ve II
- C) II ve III
- D) I, II ve III

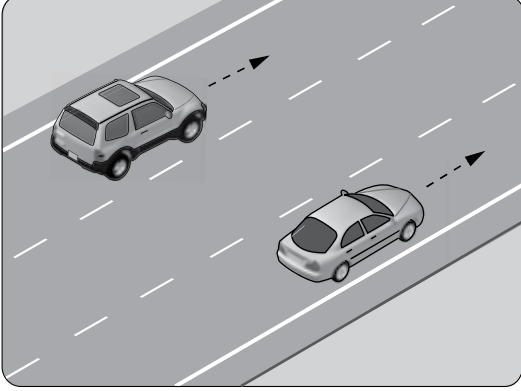
46. C sınıfı sürücü belgesine sahip olanlar aşağıdaki araçlardan hangisini kullanabilir?

- A) Çekici
- B) Kamyon
- C) Otobüs
- D) İş makinesi

47. Ağır hasarlı veya ölümlü trafik kazalarına karışan sürücülerin aşağıdakilerden hangisini yapması yasaktır?

- A) Kazaya karışan aracın yerini değiştirmesi
- B) Olayı en kısa zamanda yetkililere bildirmesi
- C) Trafik güvenliği için ışıklı yansıtıcı cihazlar koyması
- D) İstenildiği takdirde gerekli bilgi ve belgeleri karşı tarafa vermesi

48.



Şekle göre, en soldaki şeridi sürekli işgal eden sürücüye aşağıdakilerden hangisi uygulanır?

- A) Hafif hapis cezası
- B) Sadece ceza puanı
- C) Trafikten men cezası
- D) Para cezası ve ceza puanı

49. Çevre kirliliğini önlemek amacıyla yapılan çalışmalara ne denir?

- A) Çevre
- B) Çevre hakkı
- C) Çevre koruma
- D) Çevre düzeni

50. Aşağıdakilerden hangisi çevre kirliliğini önleyici tedbirlerden biri değildir?

- A) Kısa mesafeli yerlere yaya gidilmesi
- B) İniş eğimli yollarda motorun durdurulması
- C) Trafiği yoğun olmayan taşıt yollarının seçilmesi
- D) Mümkün olduğunca toplu taşıma araçlarının kullanılması

TRAFİK VE ÇEVRE BİLGİSİ TESTİ BİTTİ.
MOTOR VE ARAÇ TEKNİĞİ BİLGİSİ TESTİNE
GEÇİNİZ.

1. Aracın kullanma kılavuzuna göre belirli kilometre dolunca aşağıdakilerden hangisinin değişmesi gerekir?

- A) Marş dişlisinin
- B) Volan dişlisinin
- C) Triger kayışının
- D) Endüksiyon bobininin

2. Aşağıdakilerden hangisi araçlarda kaza anında ölüm ve yaralanmaları en aza indirmek amacıyla geliştirilen sistemlerdendir?

- A) Hava yastığı
- B) Alaşımli jant
- C) Açılabilir tavan
- D) Elektrikli koltuk

3. Aşağıdakilerden hangisi egzozdan atılan zehirli gazlardandır?

- A) Azot
- B) Oksijen
- C) Su buharı
- D) Karbonmonoksit

4. Aracın cam suyu haznesine kışın donması için aşağıdakilerden hangisi konulur?

- A) Motor yağı
- B) Fren hidroliği
- C) Cam suyu antifrizi
- D) Akü elektroliti

5. Seyir hâlindeyken araçtan yanık kablo kokusu alınırsa aşağıdakilerden hangisi yapılır?

- A) Yakıt seviyesi kontrol edilir.
- B) Önemsenmez, devam edilir.
- C) Lastiklerin hava basıncı kontrol edilir.
- D) Durulur, kontak kapatılır ve akü bağlantısı çıkarılır.

6. Silindir kapağı aşağıdakilerden hangisinin parçasıdır?

- A) Motorun
- B) Diferansiyelin
- C) Vites kutusunun
- D) Yakıt deposunun

7. Akünün bakımında, elektrolit seviyesinin düşük olduğu gözlemlendiğinde aşağıdakilerden hangisi yapılmalıdır?

- A) Asit ilave edilmeli
- B) Saf su ilave edilmeli
- C) Hava filtresi değiştirilmeli
- D) Kutup başları gevşetilmeli

8. Akü elektroliti son derece aşındırıcı olduğundan metal veya boyalı yüzeylere hasar verebilir.

Buna göre akü bakımı yapılırken, akü elektroliti herhangi bir biçimde metal veya boyalı yüzeylere temas ederse ilk yapılması gereken nedir?

- A) Tiner ile yıkamak
- B) Bol su ile yıkamak
- C) Sülfürik asit ile yıkamak
- D) Fren hidroliği ile yıkamak

9. Hangisi distribütörden gelen yüksek gerilimi kıvılcıma dönüştürür?

- A) Buji
- B) Akü
- C) Supap
- D) Enjektör

10. Aşağıdakilerden hangisi motorun sarsıntılı çalışmasına sebep olur?

- A) Akünün şarjlı olması
- B) Yağ seviyesinin normal olması
- C) Yakıt seviyesinin düşük olması
- D) Buji kablolarından birinin çıkmış olması

11. Araçlarda yakıt tasarrufu sağlamak için aşağıdakilerden hangisi yapılmalıdır?

- A) Termostat çıkartılmalı
- B) Eskimiş bujiler değiştirilmeli
- C) Lastiklerin hava basıncı indirilmeli
- D) Motor yüksek devirde çalıştırılmalı

12. Nemli havalarda veya yıkama sonrasında benzinli aracın motoru zor çalışıyorsa aşağıdakilerden hangisi yapılır?

- A) Motora yağ eklenir.
- B) Far ampulleri değiştirilir.
- C) Arka cam rezistansı çalıştırılır.
- D) Buji kabloları ve bobin kurutulur.

13. Aracın belli bir mesafe gidebileceği kadar yakıtın araç üzerinde bulundurulmasına yarayan parça hangisidir?

- A) Bagaj
- B) Karter
- C) Yakıt deposu
- D) Torpido

14. Aracın benzin hortumlarında çatlaklar varsa ne yapılır?

- A) Değiştirilir.
- B) Bantlanır.
- C) Yapıştırılır.
- D) İple sarılır.

15. Yakıt içerisinde toz, su veya pislik varsa motor nasıl çalışır?

- A) Rölantide
- B) Yüksek devirde
- C) Zengin karışımla
- D) Düzensiz, tekleyerek

16. • Hava filtresi
• Enjeksiyon pompası
• Enjektörler

Yukarıda verilen parçalar, motordaki hangi sistemin elemanıdır?

- A) Şarj sistemi
- B) Yakıt sistemi
- C) Yağlama sistemi
- D) Aydınlatma sistemi

17. Hava filtresinin kirli olması motorun çalışmasını nasıl etkiler?

- A) Motor yağ eksilir.
- B) Motorun gücü artar.
- C) Yakıt sarfiyatını artırır.
- D) Yakıt sarfiyatını azaltır.

18. Soğuk motoru kolay çalıştırmak için zengin karışımı hazırlayan tertibat aşağıdakilerden hangisidir?

- A) Buji
- B) Jikle
- C) Enjektör
- D) Distribütör

19. Aşağıdakilerden hangisi yakıt sarfiyatını artırır?

- A) Rölanti devrinin yüksek olması
- B) Fren hidroliğinin tamamlanması
- C) Soğutma suyuna antifriz katılması
- D) Lastik hava basınçlarının kontrol edilmesi

20. Aşağıdakilerden hangisi motordaki basınçlı yanmış gazların çıkarken oluşturacağı sesi azaltır?

- A) Egzoz supabı
- B) Emme supabı
- C) Egzoz susturucusu
- D) Emme manifoldu

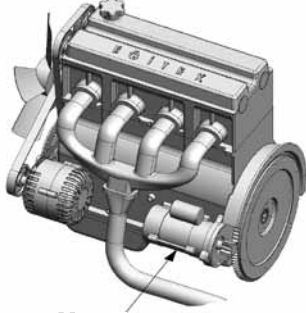
21. Dizel motorlu araçların egzozundan siyah duman çıkmasının sebebi aşağıdakilerden hangisidir?

- A) Depodaki yakıtın kirlenmesi
- B) Yakıt sisteminde hava olması
- C) Karbüratör ayarının bozulması
- D) Yakıt enjeksiyon pompasının ayarsız olması

22. Dizel motorlu araçları çalıştırırken, marsa basmadan önce gösterge panelindeki ikaz ışıklarından hangisinin sönmesi beklenmelidir?

- A) Akü şarj ikaz ışığı
- B) Isıtma bujisi ikaz ışığı
- C) Yağ basıncı ikaz ışığı
- D) El freni çekili ikaz ışığı

23. Şekilde gösterilen marş motorunun görevi nedir?



Marş motoru

- A) Aküyü şarj etmek
B) Araca ilk hareketi vermek
C) Motora ilk hareketi vermek
D) Motoru çalışma sıcaklığında tutmak
24. Motoru çalıştırırken uzun süre ve sıkça marş yapılırsa aşağıdakilerden hangisinin olması beklenir?
- A) Akünün boşalması
B) Far ampullerinin patlaması
C) Endüksiyon bobininin arızalanması
D) Motor devir göstergesinin arızalanması
25. Aşağıdakilerden hangisi dijital göstergeli araca yapılmaz?
- A) Yağ filtresinin değiştirilmesi
B) Akünün tam şarj yapılması
C) Aracın itilerek veya çekilerek çalıştırılması
D) Debriyaj pedalına basılarak marş yapılması
26. Motorda sürtünmenin azaltılarak parçaların ömrünün uzatılmasının sağlanması görevini aşağıdakilerden hangisi üstlenir?
- A) Fren hidroliği
B) Motor yağı
C) Akü elektroliti
D) Cam suyu antifrizi
27. Motor çalışır durumda iken aracın gösterge panelinde yağ basıncı ikaz ışığı yanıyor ise sebebi aşağıdakilerden hangisi olabilir?
- A) Karterde yağın kalmaması
B) Fren hidroliğinin eksilmesi
C) Depodaki yakıtın azalması
D) Radyatörde antifrizin olmaması

28. Kullanma kılavuzuna göre, belirli kilometre sonunda araçta aşağıdakilerden hangisi değiştirilmelidir?

A) Radyatör
B) Yağ filtresi
C) Dikiz aynaları
D) Direksiyon simidi

29. Motorun çalışma sıcaklığını öngörülen sıcaklık sahası içinde tutarak piston, silindir, silindir kapağı gibi parçalarda malzeme zararları oluşmasını önleyen sistem aşağıdakilerden hangisidir?

A) Şarj sistemi
B) Yakıt sistemi
C) Göstergeler sistemi
D) Soğutma sistemi

30. • Radyatör
• Termostat
• Devridaim pompası

Yukarıda verilen parçalar, motordaki hangi sistemin elemanıdır?

A) Soğutma sistemi
B) Marş sistemi
C) Yağlama sistemi
D) Yakıt sistemi

31. Temiz kireçsiz su ile donmayı ve korozyonu önleyici antifriz karışımından oluşan sıvıya ne ad verilir?

A) Motor yağı
B) Fren hidroliği
C) Akü elektroliti
D) Motor soğutma suyu

32. Aşağıdakilerden hangisi motorun harareti yükseldiğinde yapılması gereken işlemlerdendir?

A) Motorun üzerine su dökülmesi
B) Klima çalışıyorsa kapatılması
C) Motorun stop edilerek soğuk su ilave edilmesi
D) Motorun stop edilerek soğuk antifriz ilave edilmesi

33. Hangisi alternatörün üretmiş olduğu elektriğin voltajını ve şiddetini kontrol altında tutan şarj sistemi parçasıdır?

- A) Sigorta
C) Regülâtör
- B) Karbüratör
D) Marş motoru





34. Motor çalışır durumda iken aracın gösterge panelinde akü şarj ikaz ışığı yanıyorsa, muhtemel arıza aşağıdakilerin hangisinde olabilir?

- A) Alternatörde
C) Marş motorunda
- B) Fan motorunda
D) Far ampüllerinde

35. Aracın elektrik devresinde, akım yüksek olduğunda eriyerek güvenliği sağlayan parça aşağıdakilerden hangisidir?

- A) Akü
C) Alternatör
- B) Platin
D) Sigorta

36. Aracın gösterge panelinde, aşağıdaki ikaz ışıklarından hangisinin yanıyor olması uzun hüzmeli farların açık olduğunu bildirir?

- A)  B) 
- C)  D) 

37. I- Basıncı
II- Diş derinliği
III- Hasarlı olup olmadığı

Aracın lastiği kontrol edilirken yukarıdakilerden hangileri dikkate alınmalıdır?

- A) Yalnız I
C) II ve III
- B) I ve II
D) I, II ve III

38. ABS fren sistemi, frenleme sırasında tekerleklerin kilitlenmesini önler.

Buna göre ABS fren sistemi, frenleme sırasında aşağıdakilerden hangisini artırır?

- A) Trafik kazası riskini
B) Virajlarda savrulmayı
C) Direksiyon hakimiyetini
D) Aracın yol üzerinde kaymasını

39. Direksiyon döndürme kuvvetini azaltarak sürücüye daha kolay bir şekilde aracı yönlendirme imkânı veren sistem aşağıdakilerden hangisidir?

- A) Hidrolik fren
B) Hava yastığı
C) Hidrolik direksiyon
D) Otomatik hız kontrol

40. Aracın gelecekteki performansı için motorun alıştırılması (rodaj) sürecinde aşağıdakilerden hangisi yapılmalıdır?

- A) Uzun yolda aynı hızla gidilmeli
B) Sürekli sert ve ani fren yapılmalı
C) Motor soğukken çok çabuk hızlanılmalı
D) Tam gazdan ve ani hızlanmalardan kaçınılmalı

TEST BİTTİ.
CEVAPLARINIZI KONTROL EDİNİZ.

SINAV SÜRESİNCE UYULACAK KURALLAR

- 1. Adaylar, sınav kurallarına ve salon görevlilerinin tüm uyarılarına uymak zorundadırlar. Kurallara ve uyarılara uymayan adayların sınavları geçersiz sayılacaktır.**
- 2. Sınav başladıktan sonra adayların salon görevlileri ve birbirleri ile konuşmaları, kalem, silgi vb. şeyleri istemeleri yasaktır.**
- 3. Adaylar sınav süresince, sınav giriş belgesi ile birlikte kimlik belgelerinden birini (nüfus cüzdanı, pasaport veya sürücü belgesi) masalarının üzerinde bulundurmamak zorundadırlar.**
- 4. Sınav evraklarını teslim etmeyen, soru kitapçıklarının sayfalarından bir kısmını eksik teslim edenlerin sınavları geçersiz sayılacaktır.**

SALON GÖREVLİLERİNCE SINAV BAŞLAMADAN ÖNCE ADAYLARA YAPILACAK SON UYARI

- Soracağınız bir şey var mı? Varsa şimdi sorunuz.
- Sınav başladıktan sonra sorularınıza cevap verilmeyecektir.
- Başlama zilini bekleyiniz.
- Hepinize başarılar dileriz.

(Salon başkanı başlama ve bitiş saatini tahtaya yazacaktır.)

Bu kitapçığın her hakkı saklıdır. Hangi amaçla olursa olsun, kitapçığın tamamının veya bir kısmının Millî Eğitim Bakanlığı Yenilik ve Eğitim Teknolojileri Genel Müdürlüğü'nün yazılı izni olmadan kopya edilmesi, fotoğraflarının çekilmesi, bilgisayar ortamına alınması, herhangi bir yolla çoğaltılması, yayımlanması veya başka bir amaçla kullanılması yasaktır. Bu yasağa uymayanlar, doğabilecek cezai sorumluluğu ve kitapçığın hazırlanmasındaki mali külfeti peşinen kabullenmiş sayılır.

“BAŞLAYINIZ” DENİLMEDEN SORU KİTAPÇIĞINI AÇMAYINIZ.

**1 EYLÜL 2012 TARİHİNDE YAPILAN
MOTORLU TAŞIT SÜRÜCÜ ADAYLARI SINAVININ
B SERTİFİKA TÜRÜ K KİTAPÇIĞI CEVAP ANAHTARI**

İLK YARDIM BİLGİSİ	TRAFİK VE ÇEVRE BİLGİSİ	MOTOR VE ARAÇ TEKNİĞİ BİLGİSİ
1. C	1. B	1. C
2. B	2. A	2. A
3. D	3. D	3. D
4. A	4. B	4. C
5. C	5. D	5. D
6. D	6. C	6. A
7. C	7. B	7. B
8. B	8. C	8. B
9. D	9. A	9. A
10. A	10. D	10. D
11. B	11. A	11. B
12. D	12. C	12. D
13. C	13. D	13. C
14. B	14. A	14. A
15. A	15. C	15. D
16. C	16. A	16. B
17. D	17. B	17. C
18. A	18. C	18. B
19. B	19. A	19. A
20. D	20. D	20. C
21. C	21. B	21. D
22. B	22. C	22. B
23. A	23. C	23. C
24. C	24. B	24. A
25. B	25. A	25. C
26. A	26. D	26. B
27. B	27. A	27. A
28. D	28. D	28. B
29. A	29. B	29. D
30. D	30. A	30. A
	31. C	31. D
	32. A	32. B
	33. D	33. C
	34. C	34. A
	35. B	35. D
	36. C	36. B
	37. A	37. D
	38. D	38. C
	39. B	39. C
	40. D	40. D
	41. B	
	42. A	
	43. C	
	44. D	
	45. C	
	46. B	
	47. A	
	48. D	
	49. C	
	50. B	