

**KİTAPÇIK TÜRÜ****K**

T.C.  
MİLLÎ EĞİTİM BAKANLIĞI  
YENİLİK VE EĞİTİM TEKNOLOJİLERİ  
GENEL MÜDÜRLÜĞÜ

Ölçme, Değerlendirme ve Yerleştirme Grup Başkanlığı

**SERTİFİKA TÜRÜ****B****5. GRUP**

**MOTORLU TAŞIT SÜRÜCÜ ADAYLARI SINAVI**  
**14/04/2012**

Adı ve Soyadı : .....  
T.C. Kimlik No : .....

DERSLER	SORU SAYISI	TOPLAM SORU SAYISI	TOPLAM SÜRE (DAKİKA)
İLK YARDIM BİLGİSİ	30	120	150
TRAFİK VE ÇEVRE BİLGİSİ	50		
MOTOR VE ARAÇ TEKNİĞİ BİLGİSİ	40		

**ADAYLARIN DİKKATİNE!**

1. Sınav saat **11.00**'de başlayacaktır. Sınav başladıktan sonra ilk **60** dakika dolmadan dışarı çıkmayınız.
2. Sınav sırasında sözlük, hesap cetveli veya makinesi, çağrı cihazı, cep telefonu, telsiz, radyo gibi elektronik iletişim araçlarını yanınızda bulundurmuyunuz. Bu araçları kullanmanız ve kopya çekmeye teşebbüs etmeniz hâlinde sınavınız geçersiz sayılacaktır.
3. Başvuru şartlarını taşımadığınız hâlde sınava girmeniz, kopya çekmeniz, cevap kâğıdınızdaki fotoğraf ve bilgiler ile geçerli kimlik belgenizdeki (nüfus cüzdanı, pasaport veya sürücü belgenizdeki) bilgilerde uyumsuzluk olması, başka adayın sınav evrakını kullanmanız, geçerli kimlik belgenizi ve sınav giriş belgenizi ibraz edemediğiniz durumlarda sınavınız geçersiz sayılacaktır.
4. Elektronik iletişim araçlarıyla kopya çekmeniz, yerinize başka birinin sınava girdiğinin belirlenmesi veya organize olarak kopya çekme eylemine karıştığınızın tespit edilmesi durumunda bir yıl süreyle sınava alınmayacaksınız.
5. Sınavın değerlendirilmesi aşamasında, bilgisayar ortamında yapılan kopya analizinde ikili veya toplu kopya tespiti hâlinde sınavınız geçersiz sayılacaktır.

**CEVAP KÂĞIDI VE SORU KİTAPÇIĞI İLE İLGİLİ AÇIKLAMALAR**

1. Cevap kâğıdınızdaki bilgilerin doğruluğunu kontrol ediniz. T.C. kimlik numaranızı, ad ve soyadınızı mürekkepli kalemle yazarak imzalayınız.
2. **Adınıza düzenlenmiş cevap kâğıdı üzerinde belirtilen sertifika ve kitapçık türünüze uygun soru kitapçığını almamış iseniz, bunu salon görevlilerine bildirerek uygun kitapçıkla değiştirilmesini sağlamakla yükümlüsünüz.** Bu durumu salon görevlilerine bildirmediğiniz ya da geç bildirdiğinizde tüm sorumluluk size ait olacaktır.
3. Cevap kâğıdı üzerinde kodlamalarınızı kurşun kalemle yapınız.
4. Değiştirmek istediğiniz bir cevabı, yumuşak silgiyle cevap kâğıdını örselemeden temizce siliniz ve yeni cevabınızı kodlayınız.
5. Soru kitapçığının sayfalarını kontrol ediniz, baskı hatası var ise değiştirilmesini sağlayınız.
6. Soru kitapçığının ön yüzündeki ilgili yerlere ad, soyad ve T.C. kimlik numaranızı yazınız.
7. Her sorunun dört seçeneğinden sadece biri doğrudur. Doğru seçeneği, cevap kâğıdınızın ilgili sütununa soru numarasını dikkate alarak yuvarlağın dışına taşırmadan kodlayınız. **Soru kitapçığı üzerinde yapılan cevaplandırmalar dikkate alınmayacaktır.**
8. Yanlış cevaplarınız dikkate alınmadan sadece doğru cevaplarınız üzerinden puanlama yapılacaktır.
9. Her ders kendi içerisinde **100** puan üzerinden değerlendirilecektir. Başarılı sayılabilmemiz için her dersten ayrı ayrı en az **70** puan almanız gerekir.
10. Soruları ve sorulara verdiğiniz cevapları, yanınızda götürmek amacıyla kaydetmeyiniz; hiçbir şekilde dışarı çıkarmayınız.
11. **Sınav bitiminde, sınav giriş belgesi, soru kitapçığı ve cevap kâğıdını salon görevlilerine teslim ediniz.**

Arka kapaktaki açıklamalara geçiniz.

1. Aşağıdakilerden hangisi trafik kazalarının en önemli sebebidir?

- A) Yolların bakımsız olması
- B) Sürücülerin kurallara uymaması
- C) Uyarı işaretlerinin yetersiz olması
- D) Trafik görevlilerinin yetersiz olması

2. Aşağıdakilerden hangisi ilk yardımcıda olması gereken bir özelliktir?

- A) İyi bir sürücü olmak
- B) Trafik görevlisi olmak
- C) Sağlık personeli olmak
- D) Sakin ve tedbirli olmak

3. Aşağıdakilerden hangisinin kaza anında kırılması hâlinde, akciğerlere batarak zarar verme ihtimali daha fazladır?

- A) Pazı kemiği
- B) Kaval kemiği
- C) Kaburga kemiği
- D) Uyluk kemiği

4. Beyin, insan vücudundaki hangi sistemin bir parçasıdır?

- A) Sinir sisteminin
- B) Sindirim sisteminin
- C) Endokrin sisteminin
- D) Hareket ve iskelet sisteminin

5. Yaralıyı araçtan çıkarırken aşağıdakilerden hangisine dikkat edilmelidir?

- A) Başından çekilerek çıkarılmasına
- B) Kollarının baş hizasında durmasına
- C) Ayak tarafından çekilerek çıkarılmasına
- D) Baş-boyun-gövde hizasının bozulmamasına

6. Aşağıdaki taşıtların hangisinde ilk yardım çantası bulundurulması zorunlu değildir?

- A) Otobüs
- B) Motosiklet
- C) Kamyonet
- D) Kamyon

7. Aşağıdakilerden hangisi bilinç kaybı olan bir hastanın solunum yolunu tıkayarak boğulmasına sebep olabilir?

- A) Çenenin kasılması
- B) Vücudun kasılması
- C) Dilin geriye kaçması
- D) Baş-çene pozisyonu verilmesi

8. Suni solunum işlemleri öncesinde ilk olarak yapılması gereken aşağıdakilerden hangisidir?

- A) Hastanın ayaklarının yükseltilmesi
- B) Suni solunuma başlamadan 5 dakika beklenilmesi
- C) Solunumu uyarmak için göğüs bölgesine yumruk atılması
- D) Ağız içinin temizlenerek hava yolu açıklığının sağlanması

9. Kalbi çalıştığı hâlde solunumu durmuş olanlara yapılacak suni solunuma ne kadar devam edilir?


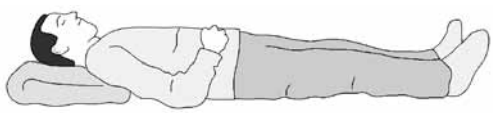
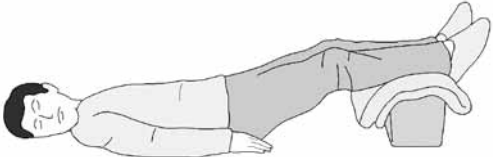
- A) Hasta kendi kendine soluyuncaya kadar
- B) Kalbi daha hızlı çalışana kadar
- C) 15 dakika
- D) 10 dakika

10. Aşağıdakilerden hangisi iç kanama belirtilerinden değildir?

- A) Bulantı ve kusma olması
- B) Reflekslerin güçlü olması
- C) Derinin soğuk ve nemli olması
- D) Kulak veya ağızdan kan gelmesi

11. Bazı dış kanamalarda, yara üzerine basınç uygulamaktaki amaç aşağıdakilerden hangisidir?

- A) Psikolojik destek sağlamak
- B) Yaralı bölgenin sıcaklığını korumak
- C) Damarı genişletip kan basıncının azalmasını sağlamak
- D) Damarı sıkıştırarak kanın dışarıya akmasını engellemek

- 12. El bileği ile dirsek arasında meydana gelen büyük bir dış kanamayı durdurmak için aşağıdakilerden hangisinin uygulanması doğrudur?**
- A) Sıcak su ile yıkanması  
B) Kanayan yere merhem sürülmesi  
C) Dirsekle omuz arasına turnike uygulanması  
D) Kanayan yerin kalp seviyesinden aşağıda tutulması
- 13. Aşağıdakilerden hangisi şok belirtilerindedir?**
- A) Cildin soğuk ve nemli olması  
B) Zihinsel aktivitenin artması  
C) Dilin gevşeyerek geriye doğru toplanması  
D) Vücut sıcaklığının hızla yükselmesi
- 14. İlk yardım yapan kişi, yaralının omuzuna hafifçe dokunarak "iyi misiniz?" diye sorar. Bu davranış ile yaralının hangi durumu kontrol edilir?**
- A) Ağız içi  
B) Bilinci  
C) Solunumu  
D) Göğüs hareketi
- 15. Aşağıdakilerden hangisi kalp durmasının belirtilerindedir?**
- A) Göz bebeklerinin büyüüp sabitlenmesi  
B) Solunumun sık ve yüzeysel olması  
C) Kan basıncının artması  
D) Vücut sıcaklığının artması
- 16. Derin yaralanmaya sebep olan batıcı cisim yara üzerinde duruyorsa, aşağıdakilerden hangisi uygulanır?**
- A) Cisim çıkarılır ve yaraya tentürdiyot dökülür.  
B) Cisim çıkarılır ve yaralı hastaneye sevk edilir.  
C) Cisim çıkarılmadan tespiti yapılır ve yaralı hastaneye sevk edilir.  
D) Cismin dışarıda kalan kısmı cilt hizasından kesilir ve yara sıkıca sarılır.
- 17. Omurga zedelenmesi olan yaralıyı oturtmadan ve hareket ettirmeden sağlık kuruluşuna ulaştırmaktaki amaç aşağıdakilerden hangisidir?**
- A) Solunum sıkıntısını azaltmak  
B) Kan dolaşımını yavaşlatmak  
C) Sindirim işlevinin rahat olmasını sağlamak  
D) Sinir zedelenmesine bağlı oluşabilecek felci önlemek
- 18. Isı yanıklarında aşağıdakilerden hangisinin uygulanması doğru olur?**
- A) Temiz, soğuk ve tazyiksiz suya tutmak  
B) Tentürdiyotlu pamukla kapatmak  
C) Oksijenli su ile yıkamak  
D) Diş macunu sürmek
- 19. Kaburga kemiğinde kırık olan kazazedeye aşağıdaki pozisyonlardan hangisi verilerek hastaneye sevk edilmelidir?**
- A) 
- B) 
- C) 
- D) 
- 20. Diz ile ayak arasındaki kemik kırıklarında dıştan uygulanacak olan atelin boyu ne kadar olmalıdır?**
- A) Topuktan dize kadar  
B) Dizden kalçaya kadar  
C) Topuktan kalçaya kadar  
D) Topuktan koltuk altına kadar

21. Aşağıdakilerden hangisi çıkık belirtisi değildir?

- A) Eklem hareket ettirildiğinde ağrının azalması
- B) Eklemde hareket kısıtlılığı veya kaybı olması
- C) Eklemde şekil bozukluğu olması
- D) Eklemde morarma ve şişlik olması

22. Tıbbi yardım istenirken aşağıdakilerden hangisinin bildirilmesi gereksizdir?

- A) Yaralı sayısı
- B) Olay yerinin tam adresi
- C) Araçların hasar durumu
- D) Yaralıların eğitim durumu

23. Aşağıdaki kazazedelerden hangisi kaza yerinden ilk önce taşınmalıdır?

- A) Ölmüş olan
- B) Ağır kanamalı olan
- C) Ayağında kırık olan
- D) Dirseğinde çıkık olan

24. Yaralı taşımada sedye kullanımı ile ilgili olarak aşağıdakilerden hangisi doğrudur?

- A) Sadece bacağı kırılanları yatırarak taşımak için tercih edilmelidir.
- B) Köprücük kemiği kırıklarında hastanın sedye ile taşınması hayati önem taşır.
- C) Sedye kullanımı her zaman tercih edilmelidir.
- D) Sadece zehirlenme vakalarının taşınmasında kullanılmalıdır.

25. Egzoz gazı zehirlenmesi aşağıdaki yollardan hangisi ile olur?

- A) Boşaltım yolu
- B) Dolaşım yolu
- C) Sindirim yolu
- D) Solunum yolu

26. • Hastanın serin yere alınması  
• Su ve tuz kaybının giderilmesi için hasta-ya meyve suyu ve tuzlu ayran içirilmesi

Yukarıdaki ilkyardım uygulamaları hangi durumda yapılır?

- A) Bayılmada
- B) Sıcak çarpmasında
- C) El bileğinin burkulmasında
- D) Kafa ve beyin yaralanmasında

27. Donma vakalarında ilk yardım uygulaması olarak kazazedeye aşağıdakilerden hangisinin yapılması doğrudur?

- A) Soba ve benzeri ısıtıcılara yaklaştırmak
- B) Donan bölgeyi ovarak masaj yapmak
- C) Önce ılık sonra sıcak ortama almak
- D) Elektrikli battaniyeye sararak ısıtmak

28. Aşağıdakilerden hangisi gözlük veya lens kullanarak görme yeterliliğine sahip olan sürücüler için doğrudur?

- A) Bu tür adaylara sürücü belgesi verilmez.
- B) Araç kullanırken gözlük veya lenslerini kullanmak zorundadırlar.
- C) Yalnızca şehir dışı yollarda gözlük veya lens kullanmak zorundadırlar.
- D) Yalnızca gece araç kullanırken gözlük veya lens kullanmak zorundadırlar.

29. Araçlarda emniyet kemeri kullanılmasıyla ilgili olarak aşağıdakilerden hangisi doğrudur?

- A) Şehir içi trafikte mecburi, şehir dışında isteğe bağlıdır.
- B) Şehir içi trafikte isteğe bağlı, şehir dışında mecburidir.
- C) Şehir içi ve dışı trafikte isteğe bağlıdır.
- D) Şehir içi ve dışı trafikte mecburidir.

30. Bazı sürücülerin, trafik kurallarına uymamasının en önemli sebebi aşağıdakilerden hangisidir?

- A) Trafik kurallarını davranış hâline dönüştürmemiş olmaları
- B) Yanlış algıladıkları kurallara karşı tepki göstermek istemeleri
- C) Trafik işaret ve levhalarının anlamlarını yeterince bilmemeleri
- D) Trafik görevlilerinin ikazlarına karşı tepki göstermek istemeleri

İLK YARDIM BİLGİSİ TESTİ BİTTİ.  
TRAFİK VE ÇEVRE BİLGİSİ TESTİNE GEÇİNİZ.

1. Kara yolunda, ticari olarak tescil edilmiş bir motorlu taşıtı süren kişiye ne ad verilir?

- A) Şoför  
C) İşleten
- B) Sürücü  
D) Araç sahibi

2. Bir aracın yolcu indirmek amacıyla kısa süreli durdurulmasına ne denir?

- A) Durma  
C) Duraklama
- B) Bekleme  
D) Park etme

3. Taşıt yolunda, yayaların güvenli geçebilmelerini sağlamak üzere, trafik işaretleri ile belirlenmiş alana ne ad verilir?

- A) Platform  
C) Geçiş yolu
- B) Yaya geçidi  
D) Yaya yolu

4. Araçların emniyetle seyrine devam edebilmesi için vites küçültmeyi gerektiren uzunluk veya açıda ki yol eğimine ne denir?

- A) Gabari  
C) Platform
- B) Viraj  
D) Tehlikeli eğim

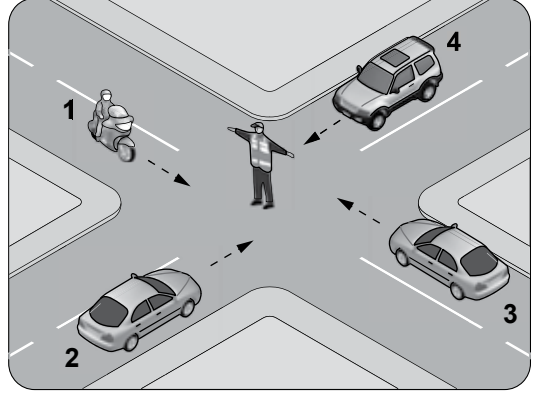
5. İşaret levhalarıyla ilgili aşağıdaki davranışlardan hangisi trafiği tehlikeye düşürmez?

- A) Eskiyenlerin yenileriyle değiştirilmesi  
B) Görülmelerinin engellenmesi  
C) Üzerlerine yazı yazılması  
D) Yerlerinin değiştirilmesi

6. Aralıklı yanıp sönen kırmızı ışıkta sürücü ne yapmalıdır?

- A) Durmadan, dikkatli geçmeli  
B) Yeşil ışık yanıncaya kadar durmalı  
C) Durmalı, trafik uygunsa devam etmeli  
D) Yavaşlayıp, yolu kontrol ederek geçmeli

7. Şekildeki araçlardan hangileri beklemelidir?



- A) 1 ve 2  
C) 2 ve 3
- B) 1 ve 3  
D) 2 ve 4

8. Şekildeki trafik işaretinin anlamı nedir?



- A) Vahşi hayvanlar geçebilir.  
B) Vahşi hayvanlar giremez.  
C) Ehli hayvanlar geçebilir.  
D) Ehli hayvanlar giremez.

9. Şekildeki trafik işaretini gören sürücünün aşağıdakilerden hangisini yapması yanlıştır?



- A) Yolu kontrol etmesi  
B) Aracının hızını azaltması  
C) Yaya ikaz ederek geçmesi  
D) Geçiş hakkını yayalara vermesi

10. Şekildeki trafik işaretinin anlamı nedir?



- A) Açılan köprü  
B) Sola tehlikeli viraj  
C) Soldan daralan kaplama  
D) Sola tehlikeli devamlı viraj

11. Aşağıdakilerden hangisi iki yönlü trafik işaretidir?

A)



B)



C)



D)



12. Aşağıdakilerden hangisi deniz veya nehir kıyısında biten yolu bildirir?

A)



B)



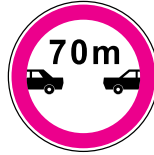
C)



D)

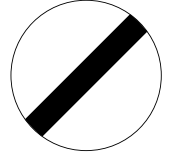


13. Şekildeki trafik işareti sürücüyü neyi bildirir?



- A) Hızın 70 kilometreyi geçmeyeceğini
- B) 70 metreden sonra yolun daralacağını
- C) Takip mesafesinin 70 metreden az olmayacağını
- D) 70 metreden sonra park alanı olduğunu

14. Şekildeki trafik işareti neyi bildirir?



- A) Kontrolsüz kavşağa yaklaşıldığını
- B) Duraklama ve park etme yasağını
- C) Yolun araç trafiğine kapalı olduğunu
- D) Bütün yasaklama ve kısıtlamaların sona erdiğini

15. Şekildeki trafik işareti neyi bildirir?



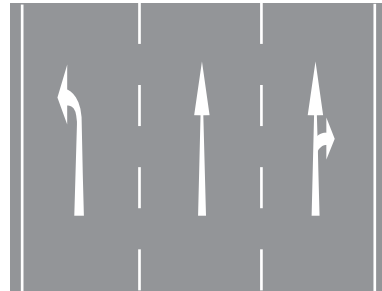
- A) Durmanın yasak olduğunu
- B) Motorlu taşıt trafiğine kapalı yolu
- C) Sesli ikaz cihazlarını kullanmanın yasak olduğunu
- D) Tehlikeli madde taşıtının giremeyeceğini

16. Şekildeki trafik işareti sürücüyü neyi bildirir?



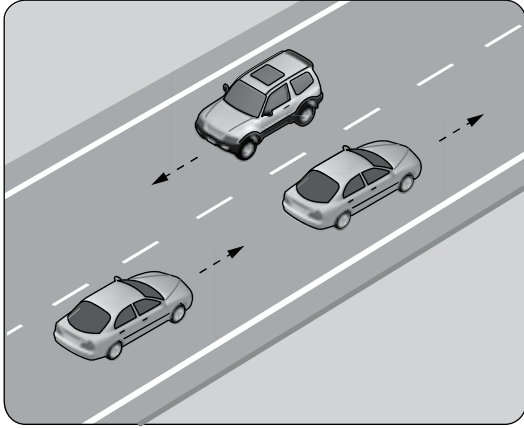
- A) Azami hız sınırını
- B) Taşıtın giremeyeceğini
- C) Geçme yasağı sonunu
- D) Hız sınırlaması sonunu

17. Kavşaklara yaklaşırken yol üzerine çizilmiş şekildeki oklar sürücülere neyi bildirir?



- A) Hızın artırılması gerektiğini
- B) Sağa ve sola dönebileceğini
- C) Seyir yönüne uygun şeridin kullanılmasını gerektiğini
- D) Durma, duraklama ve park etmenin yasaklanmış olduğunu

18. Şekildeki kara yolu bölümünde görülen kesik çizginin anlamı nedir?



- A) Şerit değiştirmek yasaktır.  
B) Öndeki aracı geçmek yasaktır.  
C) Taşıt yolu, bölünmüş yol durumuna gelmiştir.  
D) Kurallara uygun olarak öndeki araç geçilebilir.

19. İniş eğimli yolda seyreden araç sürücüsünün aşağıdakilerden hangisini yapması yasaktır?

- A) Düşük hızla seyretmesi  
B) Vitesi boşa alarak seyretmesi  
C) Hız azaltmak için frene basması  
D) Çıkışta kullandığı vitesi kullanması

20. Yerleşim yeri içindeki kavşaklara yaklaşırken, kaç metre mesafe içinde şerit değiştirmek yasaktır?

- A) 30 B) 50 C) 60 D) 70

21. Bir kavşakta, trafik görevlisi ile birlikte ışıklı trafik işaret cihazı da bulunuyorsa, sürücüler öncelikle hangisine uymak zorundadırlar?

- A) Trafik görevlisine  
B) Işıklı trafik işaret cihazına  
C) Yeşil ışık yanıyor ise ışıklı trafik işaret cihazına  
D) Kırmızı ışık yanıyor ise ışıklı trafik işaret cihazına

22. Aksine bir işaret bulunmadıkça, otoyolda otomobiller için azami hız saatte kaç kilometredir?

- A) 80 B) 100 C) 110 D) 120

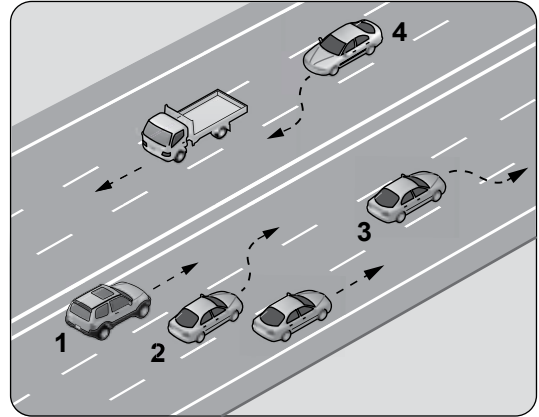
23. Yerleşim yeri dışındaki kara yollarında kavşak, tünel ve köprülere 100 metre mesafede, sürücünün aşağıdakilerden hangisini yapması uygundur?

- A) Hızını artırması  
B) Hızını azaltması  
C) Şerit değiştirmesi  
D) Taşıt yolu üzerinde duraklaması

24. 90 km/saat hızla seyreden bir aracın, önündeki araçla arasındaki mesafe en az kaç metre olmalıdır?

- A) 60 B) 50 C) 45 D) 40

25. Şekle göre, hangi numaralı araç sürücüsünün yaptığı, öndeki aracı geçme kuralına aykırıdır?



- A) 1 B) 2 C) 3 D) 4

26. Öndeki araç geçilirken, geçiş şeridinde ne kadar seyredilmelidir?

- A) Geçilen aracın boyunun yarısı kadar
- B) Geçilen aracın ön hizasına gelinceye kadar
- C) Karşıdan gelen araçla karşılaşmaya kadar
- D) Geriyi görme aynasından geçilen araç görülünceye kadar

27. Arkasındaki aracın geçme uyarısını alan araç sürücüsünün aşağıdakilerden hangisini yapması **yanlıştır**?

- A) Aracını, izlediği şeridin sağından sürmesi
- B) Önünde araç varsa takip mesafesini artırması
- C) Daha erken davranarak önündeki aracı geçmeye başlaması
- D) Uzağı gösteren lambaları yanıyorsa, yakını gösteren lambaları yakması

28. I- Şerit değiştirmelerde  
II- Sağa ve sola dönüşlerde  
III- Bir aracın geçilmesi esnasında

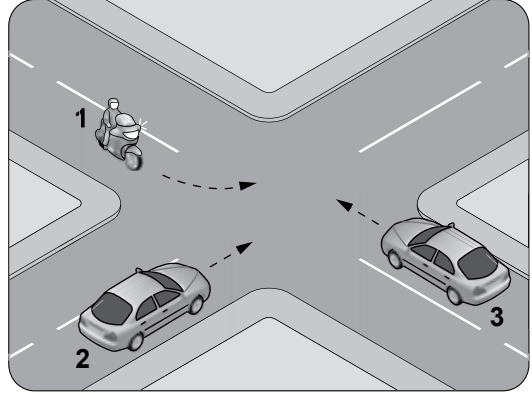
Yukarıdakilerin hangilerinde dönüş ışıklarının kullanılması zorunludur?

- A) Yalnız I
- B) I ve II
- C) II ve III
- D) I, II ve III

29. Manevra yapacak sürücü aşağıdakilerden hangisini yapmalıdır?

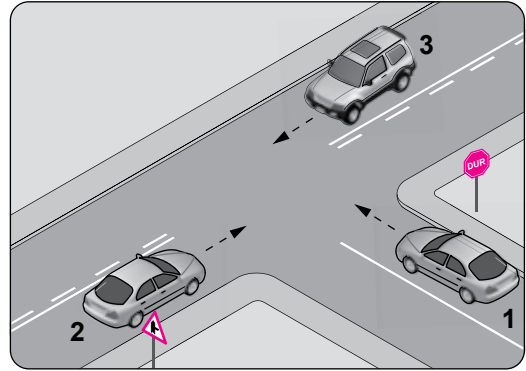
- A) İşaret verdiği anda manevraya başlamalıdır.
- B) Ön, arka ve yanlardaki trafiği kontrol etmelidir.
- C) Manevraya başladıktan sonra işaret vermelidir.
- D) Manevra bitmeden önce işaret vermeyi sona erdirmelidir.

30. Şekildeki kontrolsüz kavşakta karşılaşan araçların geçiş hakkı sıralaması nasıl olmalıdır?



- A) 1 - 2 - 3
- B) 2 - 1 - 3
- C) 3 - 1 - 2
- D) 3 - 2 - 1

31.



Şekildeki kavşakta aşağıdakilerden hangisinin yapılması yasaktır?

- A) 1 numaralı aracın sola dönüş yapması
- B) 3 numaralı aracın sola dönüş yapması
- C) 1 numaralı aracın durmadan kavşağa girmesi
- D) 2 numaralı aracın sağa dönüş yapması

32. Bir kavşakta geçiş üstünlüğüne sahip aracın sesli ve ışıklı uyarısını alan sürücü nasıl hareket etmelidir?

- A) Derhal kavşağı boşaltarak yol vermeli
- B) Olduğu yerde hemen durmalı
- C) Işıklı trafik işaretine uymalı
- D) Geriye dönerek beklemeli



33. Aksine bir işaret yoksa, eğimsiz iki yönlü dar yolda, motorsuz ile motorlu taşıtın karşılaşmaları hâlinde, hangisi diğerine yol vermelidir?

- A) Motorlu taşıt, motorsuz taşıta
- B) Motorsuz taşıt, motorlu taşıta
- C) Şeridi daralmış olan taşıt, diğerine
- D) Trafik yoğunluğu az olan yöndeki taşıt, diğerine

34. Kara yollarında uzun süreli beklemeyi gerektiren duraklamalarda aşağıdakilerden hangisinin yapılması gerekir?

- A) Trafik görevlisine haber verilmesi
- B) Motor çalışır halde farların yakılması
- C) Aracın başında gözcü bulundurulması
- D) Motorun durdurulup el freninin çekilmesi

35. Geceleri kara yolunda karşı yönden gelen sürücülerin gözlerini kamastırmamak için hangi ışıkların yakılması zorunludur?

- A) Yakını gösteren ışıkların
- B) Uzağı gösteren ışıkların
- C) Acil uyarı ışıklarının
- D) Park ışıklarının

36. Arızalanan aracın ön ve arkasına, 150 metre mesafeden açıkça görülebilecek şekilde aşağıdakilerden hangisinin konulması zorunludur?

- A) Beyaz renkte taş
- B) Yeşil ışıklı yansıtıcı
- C) Kırmızı yansıtıcı veya kırmızı ışıklı cihaz
- D) Devrilmeyecek biçimde teneke veya bidon gibi malzemeler

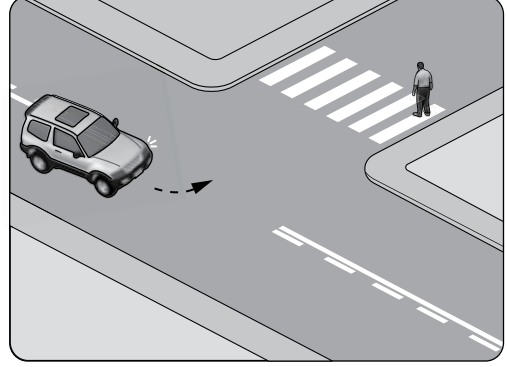
37. Aşağıdakilerden hangisi arızalı aracı başka bir araç çekerken dikkat edilmesi gereken kurallardandır?

- A) Her iki aracın yüklü olması
- B) Çekilen aracın sürücüyü yönetiminde olması
- C) Her iki aracın taşıma sınırlarının eşit olması
- D) Çekilen aracın yüklü, çeken aracın boş olması

38. Okul taşıtının arkasındaki DUR ışıklı işaretinin yandığını gören arkadan gelen sürücü nasıl hareket etmelidir?

- A) Aracını durdurmalı
- B) Diğer sürücülere uyarmalı
- C) Dikkatli ve yavaş geçmeli
- D) Hızını artırarak uzaklaşmalı

39.



Sola dönüş yapmak isteyen şekildeki araç sürücüsünün aşağıdakilerden hangisini yapması doğrudur?

- A) Korna çalıp yayayı uyarması
- B) Geçiş hakkını yayaya vermesi
- C) Geçiş hakkını kendisinin kullanması
- D) Bulduğu şeridin sağına yaklaşması

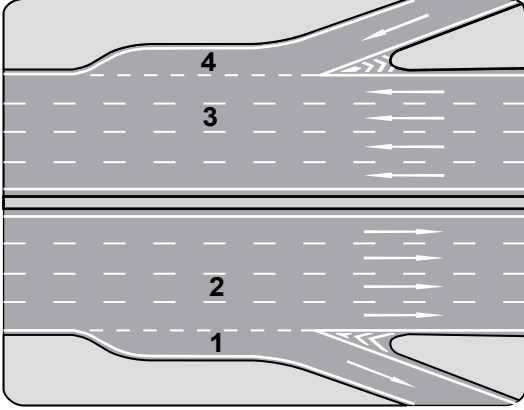
40. Kontrollü demir yolu geçidine yaklaşan sürücü nasıl hareket etmelidir?

- A) İnmiş bariyer varsa geçide girmeli
- B) Yol açıksa hızlı geçerek uzaklaşmalı
- C) Hızını azaltıp, bariyerin izin vermesi hâlinde uygun hızla geçmeli
- D) Bariyer inmekte ise dikkatli ve hızlı geçmeli

41. Kamyon, kamyonet ve römorklarda, kısa mesafelerde işçi taşınmasında aşağıdakilerden hangisi zorunlu değildir?

- A) Kasa kenarlarının düşmeyi önleyecek yükseklikte olması
- B) Elle tutulabilecek korkuluğun bulunması
- C) Kasa kapaklarının kapalı tutulması
- D) Kasa üzerinin kapalı olması

42. Şekildeki otoyolda numaralanmış şeritlerden hangisi ayrılma (yavaşlama) şerididir?



- A) 1 B) 2 C) 3 D) 4

43. I- Beyaz baston taşıyan  
II- Kollarında üç yuvarlaklı sarı bant bulunan  
III- Bir yayanın veya köpeğin yardımı ile yürüyen

Yukarıda verilen gözleri görmeyen kişilerden hangilerinin, taşıt yolu üzerinde bulunması hâlinde araç sürücülerinin yavaşlamaları, gereğinde durmaları ve yardımcı olmaları gerekir?

- A) Yalnız I B) I ve II  
C) II ve III D) I, II ve III

44. Tabloda, kandaki alkol miktarına bağlı olarak sürücülerin kaza yapma riskindeki artışlar verilmiştir.

Kandaki Alkol Miktarı (Promil)	Kaza Riski Artışı (Misli)
0,50	2
1,0	10
2,0	25

Tabloya göre aşağıdakilerden hangisi kesinlikle söylenir?

- A) Alkol tüketiminin ülkemizde çok yoğun olduğu  
B) Alkolün her sürücüde aynı etkiyi göstermediği  
C) Kaza riskinin kandaki alkol miktarına bağlı olarak arttığı  
D) Az miktarda alınan alkolün sürücünün refleksini güçlendirdiği

45. Hususi otomobillerde 3 yaş sonunda kaç yılda bir muayene yaptırılması zorunludur?

- A) 1 B) 2 C) 3 D) 4

46. B sınıfı sürücü belgesi ile, aşağıdaki araçlardan hangisi kullanılamaz?

- A) Traktör B) Minibüs  
C) Kamyonet D) Motosiklet

47. Aşağıdakilerden hangisi Karayolları Trafik Kanunu'na göre sürücü olabilmenin şartlarından biri değildir?

- A) Bir meslek sahibi olmak  
B) Belirli bir eğitim seviyesine sahip olmak  
C) Kullanacağı araca göre belirli bir yaşın üzerinde olmak  
D) Sürücülük yapmaya uygun olduğunu gösterir sağlık raporu almak

48. • Reflektör  
• İlk yardım çantası  
• Yangın söndürme cihazı

Yukarıdaki teçhizatın tamamını bulundurmaması zorunlu olmayan motorlu taşıt aşağıdakilerden hangisidir?

- A) Otobüs  
B) Kamyon  
C) Otomobil  
D) Lastik tekerlekli traktör

49. Kişilerin huzurunu, ruh ve beden sağlığını bozacak seviyedeki istenmeyen seslere ne denir?

- A) Duyuru B) Gürültü  
C) Konuşma D) Sesli ilan

50. Sürücülerin aşağıda verilen davranışlarından hangisi çevreyi olumsuz etkiler?

- A) Araç hızına uygun viteste seyretmeleri  
B) Araçlarının bakımını zamanında yaptırmaları  
C) Araçlarını gereksiz yere çalışır hâlde tutmaları  
D) Egzoz emisyon kontrollerini zamanında yaptırmaları

TRAFİK VE ÇEVRE BİLGİSİ TESTİ BİTTİ.  
MOTOR VE ARAÇ TEKNİĞİ BİLGİSİ TESTİNE GEÇİNİZ.

1. Aşağıdakilerden hangisi araçlarda gücün kaynağıdır?

- A) Şaft B) Motor  
C) Tekerek D) Vites kutusu

2. Motorlar zamanlarına göre nasıl sınıflandırılır?

- A) Bir ve iki zamanlı  
B) Bir ve üç zamanlı  
C) İki ve dört zamanlı  
D) Üç ve dört zamanlı

3. Aşağıdakilerden hangisi motorun parçasıdır?

- A) Rot B) Şaft  
C) Silindir bloğu D) Direksiyon mili

4. Dört zamanlı bir dizel motorunda emme zamanında silindirlere hangisi emilir?

- A) Hava B) Benzin  
C) Motorin D) Karışım

5. Aşağıdakilerden hangisi ateşleme sisteminin parçasıdır?

- A) Karter B) Termostat  
C) Yağ pompası D) Endüksiyon bobini

6. Hangisi silindir içinde sıkıştırılmış olan yakıt-hava karışımını elektrik kıvılcımı ile ateşler?

- A) Buji B) Distribütör  
C) Ateşleme bobini D) Kontak anahtarı

7. Akünün bakımında aşağıdakilerden hangisine dikkat edilir?

- A) Yağ seviyesine  
B) Antifriz seviyesine  
C) Elektrolit seviyesine  
D) Hidrolik yağ seviyesine





8. Motora alınan hava içerisindeki toz ve kum zerreciklerini aşağıdakilerden hangisi temizler?

- A) Karbüratör B) Hava filtresi  
C) Emme supabı D) Emme manifoldu

9. Yakıtı depodan emerek belli bir basınç altında karbüratöre pompalayan parça hangisidir?

- A) Enjektör B) Yakıt filtresi  
C) Emme manifoldu D) Benzin otomatığı

10. Aracın gösterge panelinde aşağıdaki ikaz ışıklarından hangisinin yanıyor olması, araç yakıtının bitmek üzere olduğunu bildirir?

- A)  B)   
C)  D) 

11. Dizel motorun soğuk havalarda kolay çalışmasını aşağıdakilerden hangisi sağlar?

- A) Diferansiyel B) Alaşımli jant  
C) Fren hidroliği D) Isıtma bujileri

12. Dizel motorlarda sıkıştırılmış hava üzerine enjektörle aşağıdakilerden hangisi püskürtülür?

- A) Antifriz B) Motorin  
C) Su buharı D) Hidrolik yağı

13. Aşağıdakilerden hangisi enjektör arızasının bir sonucudur?

- A) Motorun zor çalışması  
B) Motorun iyi soğutulmaması  
C) Yağ lambasının motor çalışınca sönmemesi  
D) Şarj lambasının motor çalışınca sönmemesi

14. Motora ilk hareketi veren sistem aşağıdakilerden hangisidir?

- A) Şarj sistemi B) Yakıt sistemi  
C) Marş sistemi D) Ateşleme sistemi

15. Marş yapıldığında, marş motoru çalışmıyorsa sebebi aşağıdakilerden hangisi olabilir?

- A) Akünün boşalması  
B) Depodaki yakıtın bitmesi  
C) Termostatın arızalanması  
D) Bujilere akımın gelmemesi

16. Hangisi, marş motoruna ilk hareket için elektrik verir?

- A) Buji B) Akü  
C) Distribütör D) Endüksiyon bobini





17. Aşağıdakilerden hangisi motordaki yağın görevidir?

- A) Yakıt tüketimini artırmak  
B) Tekerleğe gelen yükü azaltmak  
C) Motorun erken ısınmasını sağlamak  
D) Sürtünmeye bağlı aşınmayı azaltmak

18. Yağ çubuğunun görevi aşağıdakilerden hangisidir?

- A) Antifriz seviyesini göstermek  
B) Elektrolit seviyesini göstermek  
C) Motor yağı seviyesini göstermek  
D) Soğutma suyu seviyesini göstermek

19. Seyir hâlinde iken aracın gösterge panelinde aşağıdaki ikaz ışıklarından hangisinin yanıyor olması, trafik kurallarına uymak şartıyla derhâl durulması gerektiğini belirtir?

- A)  B)   
C)  D) 

20. I- Termostatın arızalanması  
II- Devridaim pompasının arızalanması  
III- Radyatör üzerinde bulunan fan müşirinin arızalanması

Verilenlerden hangileri motorun hararet yapma sebebidir?

- A) Yalnız I B) I ve II  
C) II ve III D) I, II ve III

21. Akünün elektrolit seviyesi azalmış ise ne ilave edilir?

- A) Asit B) Saf su  
C) Alkol D) Antifriz

22. Su soğutmalı motorun soğutma sisteminde aşağıdakilerden hangisi kullanılır?

- A) Benzin B) Motorin  
C) Antifriz D) Asitli su





23. Soğutma fanı çalıştığı hâlde motorun normal çalışma sıcaklığına düşmemesinin sebebi aşağıdakilerden hangisidir?

- A) Radyatör petekleri tıkanmıştır.  
B) Soğutma suyunda antifriz vardır.  
C) Araç lastiklerinin hava basıncı fazladır.  
D) Soğutma sisteminde termostat yoktur.

24. Aşağıdakilerden hangisi aküyü şarj eden parçadır?

- A) Distribütör B) Alternatör  
C) Marş motoru D) Endüksiyon bobini

25. Aracın gösterge panelinde aşağıdaki ikaz ışıklarından hangisinin yanıyor olması, şarj sisteminin çalışmadığını gösterir?

- A)  B)   
C)  D) 

26. Vantilatör kayışı aşağıdakilerden hangisine hareket iletir?

- A) Alternatöre  
B) Marş motoruna  
C) Yağ pompasına  
D) Silecek motoruna

27. Aşağıdakilerden hangisi elektrik devresindeki sigortanın görevidir?

- A) Aküyü şarj etmek  
B) Bujilere giden akımı yükseltmek  
C) Kısa devre olduğunda sistemi korumak  
D) Endüksiyon bobinine giden akımı yükseltmek

28. Aracın farlarında arıza giderme veya far değişimi yapıldıktan sonra hangi ayarın yapılması gerekir?

- A) Rot ayarı  
B) Far ayarı  
C) Supap ayarı  
D) Rölanti ayarı

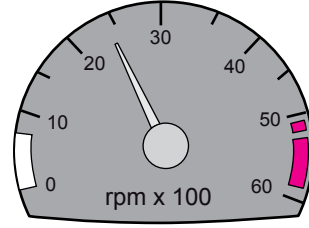
29.



Trafikte bulunanları uyarmak için, şekildeki aracın arkasında yanmakta olan geri vites lambalarının rengi aşağıdakilerden hangisidir?





- A) Mavi  
B) Yeşil  
C) Beyaz  
D) Kırmızı

30. Aracın gösterge panelinde bulunan şekildeki gösterge sürücüyü neyi bildirir?



- A) Aracın hızını  
B) Yakıt miktarını  
C) Motor sıcaklığını  
D) Motor devir sayısını

31. Aracın gösterge panelinde aşağıdakilerden hangisinin sürekli yanıp sönmesi, acil uyarı (dörtlü ikaz) lambalarının açık olduğunu bildirir?

- A)  B)   
C)  D) 

32. Kavrama (debriyaj) sistemi, motorun hareketinin aşağıdakilerden hangisine iletilmesinde veya kesilmesinde görev yapar?

- A) Vites kutusuna  
B) Alternatöre  
C) Marş motoruna  
D) Fren balatalarına

33. Vites kutusu bakımında aşağıdakilerden hangisi kontrol edilir?

- A) Asidi  
B) Yağı  
C) Antifrizi  
D) Elektroliti

34. Aşağıdakilerden hangisi virajlarda çekici tekerleklerin farklı hızlarda dönmesini sağlar?

- A) Amortisör  
B) Direksiyon  
C) Diferansiyel  
D) Kilometre sayacı

35. Aşağıdakilerden hangisi lastiklerin orta kısmından aşınmasına yol açar?

- A) Motorun hararet yapması
- B) Fren balatalarının ıslanması
- C) Lastik hava basıncının düşük olması
- D) Lastik hava basıncının fazla olması

36. Aşağıdakilerden hangisi balanssız tekerleğin araç üzerindeki etkilerindendir?

- A) Direksiyonun titremesi
- B) Sürüş konforunun artması
- C) Motor yakıtına yağ karışması
- D) Fren disk yüzeyinin çabuk soğuması

37. Araçta el freninin görevi aşağıdakilerden hangisidir?

- A) Aracın emniyetli olarak yavaşlamasını sağlamak
- B) Aracın emniyetli olarak hızını artırmak
- C) Duran araca ilk hareketi vermek
- D) Duran aracı sabitlemek

38. Fren hidroliğinin seviyesi hangi bakımda kontrol edilir?

- A) Günlük
- B) Haftalık
- C) Aylık
- D) Altı aylık

39. Aşağıdakilerden hangisi rot ayarının bozuk olmasına bağlı olarak meydana gelir?

- A) Direksiyon milinin eğilmesi
- B) Direksiyon kovanının eğilmesi
- C) Arka lastiklerin ortadan aşınması
- D) Ön lastiklerin içten veya dıştan aşınması

40. Aşağıdakilerden hangisi süspansiyon sisteminin görevlerindendir?

- A) Yolun yapısından kaynaklanan titreşimleri sönmölemek
- B) Aracı istenilen istikamete yönlendirmek
- C) Aracı yavaşlatmak ve durdurmak
- D) Sürüş konforunu azaltmak

TEST BİTTİ.

CEVAPLARINIZI KONTROL EDİNİZ.

### SINAV SÜRESİNCE UYULACAK KURALLAR

- 1. Adaylar, sınav kurallarına ve salon görevlilerinin tüm uyarılarına uymak zorundadırlar. Kurallara ve uyarılara uymayan adayların sınavları geçersiz sayılacaktır.**
- 2. Sınav başladıktan sonra adayların salon görevlileri ve birbirleri ile konuşmaları, kalem, silgi vb. şeyleri istemeleri yasaktır.**
- 3. Adaylar sınav süresince, sınav giriş belgesi ile birlikte kimlik belgelerinden birini (nüfus cüzdanı, pasaport veya sürücü belgesini) masalarının üzerinde bulundurmamak zorundadırlar.**
- 4. Sınav evraklarını teslim etmeyen, soru kitapçıklarının sayfalarından bir kısmını eksik teslim edenlerin sınavları geçersiz sayılacaktır.**

### SALON GÖREVLİLERİNCE SINAV BAŞLAMADAN ÖNCE ADAYLARA YAPILACAK SON UYARI

- Soracağınız bir şey var mı? Varsa, şimdi sorunuz.
- Sınav başladıktan sonra sorularınıza cevap verilmeyecektir.
- Başlama zilini bekleyiniz.
- Hepinize başarılar dileriz.

**(Salon başkanı başlama ve bitiş saatini tahtaya yazacaktır.)**

**Bu kitapçığın her hakkı saklıdır. Hangi amaçla olursa olsun, kitapçığın tamamının veya bir kısmının Millî Eğitim Bakanlığı Yenilik ve Eğitim Teknolojileri Genel Müdürlüğü'nün yazılı izni olmadan kopya edilmesi, fotoğraflarının çekilmesi, bilgisayar ortamına alınması, herhangi bir yolla çoğaltılması, yayımlanması veya başka bir amaçla kullanılması yasaktır. Bu yasağa uymayanlar, doğabilecek cezai sorumluluğu ve kitapçığın hazırlanmasındaki mali külfeti peşinen kabullenmiş sayılır.**

**“BAŞLAYINIZ” DENİLMEDEN SORU KİTAPÇIĞINI AÇMAYINIZ.**

**14 NİSAN 2012 TARİHİNDE YAPILAN  
MOTORLU TAŞIT SÜRÜCÜ ADAYLARI SINAVININ  
B SERTİFİKA TÜRÜ K KİTAPÇIĞI CEVAP ANAHTARI**

<b>İLK YARDIM BİLGİSİ</b>	<b>TRAFİK VE ÇEVRE BİLGİSİ</b>	<b>MOTOR VE ARAÇ TEKNİĞİ BİLGİSİ</b>
1. B	1. A	1. B
2. D	2. C	2. C
3. C	3. B	3. C
4. A	4. D	4. A
5. D	5. A	5. D
6. B	6. C	6. A
7. C	7. D	7. C
8. D	8. A	8. B
9. A	9. C	9. D
10. B	10. B	10. C
11. D	11. A	11. D
12. C	12. B	12. B
13. A	13. C	13. A
14. B	14. D	14. C
15. A	15. C	15. A
16. C	16. A	16. B
17. D	17. C	17. D
18. A	18. D	18. C
19. B	19. B	19. A
20. C	20. A	20. D
21. A	21. A	21. B
22. D	22. D	22. C
23. B	23. B	23. A
24. C	24. C	24. B
25. D	25. B	25. D
26. B	26. D	26. A
27. C	27. C	27. C
28. B	28. D	28. B
29. D	29. B	29. C
30. A	30. D	30. D
	31. C	31. B
	32. A	32. A
	33. B	33. B
	34. D	34. C
	35. A	35. D
	36. C	36. A
	37. B	37. D
	38. A	38. A
	39. B	39. D
	40. C	40. A
	41. D	
	42. A	
	43. D	
	44. C	
	45. B	
	46. D	
	47. A	
	48. D	
	49. B	
	50. C	